

Pompe à chaleur eau-eau
Capacité: 6 - 17 kW

ErP 
Energy-related Products

elco  heating
solutions

AQUATOP® S

La pompe à chaleur la plus silencieuse
sur le marché, pour des projets de nouveaux
bâtiments et de rénovations



Profitez dès maintenant d'une vie silencieuse avec AQUATOP® S

AQUATOP® S a été conçu pour s'adapter à votre vie, votre famille et votre maison.

AQUATOP® S réinvente complètement la pompe géothermique et offre de nouveaux horizons au confort de votre maison.

Contrairement aux anciennes pompes à chaleur, ce nouveau modèle est très silencieux. Vous pouvez la placer quasiment partout dans la maison, et elle s'adapte parfaitement à la vie de famille. Donc, que vous l'installiez dans une pièce spécifique à part, dans le garage ou près de votre espace vital, cet appareil de qualité supérieure ne représentera en aucun cas une intrusion.

Adapté aux bâtiments neufs et existants, AQUATOP® S est le plus efficace de sa catégorie, avec une notation A+++, la plus haute notation possible pour un appareil de ce type. Les factures de chauffage de la maison sont nettement plus basses en comparaison avec les systèmes de chauffage au combustible fossile. De plus, avec des puissances supérieures à 17 kW, nous vous garantissons qu'il fournira un maximum de confort aux propriétés de presque toutes les tailles.



SILENCIEUX ■ EFFICACE ■ DURABLE

SERVICE A VIE



Profitez de nos offres de services abordables! Avec un service à vie, Elco vous offre durant les 5 premières années, toutes les pièces de rechange d'origine et l'entretien gratuitement.



FAIBLES NIVEAUX SONORES

AQUATOP® S est tellement silencieux que vous remarquerez à peine sa présence! Lorsqu'elle fonctionne, la pompe à chaleur ne produit que 34-45dB(A) de son ; moins qu'un ordinateur normal.



UTILISE UNE ÉNERGIE THERMIQUE GRATUITE

La chaleur gratuite du soleil est absorbée par le sol au cours de l'année et peut être utilisée pour un chauffage très efficace. La pompe à chaleur AQUATOP® S peut être connectée à un forage, à des capteurs horizontaux, ou à de l'eau souterraine.



S'ADAPTE AUX MAISONS DE TOUTES LES TAILLES

D'à peine 0,46 m², la nouvelle pompe à chaleur peut s'adapter aux espaces les plus petits. De plus, AQUATOP® S est facile à installer, il fonctionne en douceur et il est équipé d'un écran LED facile à utiliser.

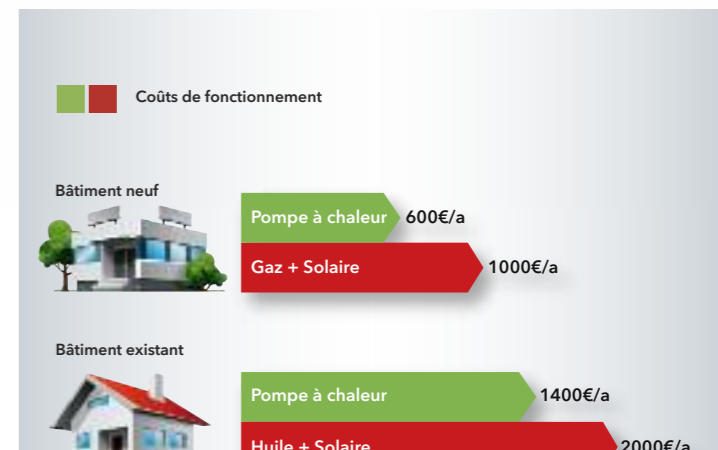
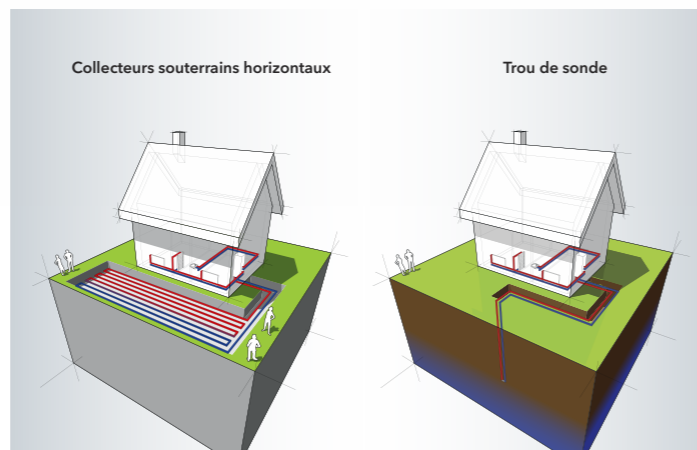


COÛTS DE FONCTIONNEMENT INFÉRIEURS

Avec une pompe à chaleur AQUATOP® S, vous pourriez réduire vos coûts de fonctionnement de 40 % en comparaison avec les systèmes de chauffage au combustible fossile.




L'intensité du son est multipliée par deux lors de chaque hausse de 8 dB(A).




Caractéristiques techniques AQUATOP® S

Dimensions H x L x P: 1330 x 600 x 770mm

AQUATOP®	Puissance thermique nominale B0/W35 kW	Classe d'efficacité énergétique ¹ 	Puissance sonore dB(A)*	Pression sonore à 1 m de distance dB(A)	Coefficient de performance (COP) B0/W35	Température maximale d'Admission °C	Poids kg
S06	5,6	A++/A++	39	37	4,6	65	158
S08	7,7	A++/A+++	34	32	4,7	65	178
S11	10,5	A++/A+++	38	36	5,0	65	181
S14	13,5	A++/A+++	42	40	4,9	65	185
S17	16,8	A++/A+++	45	44	4,9	65	192

* Niveau de puissance sonore conforme à la norme EN 12102 au coefficient B0 / W55

¹ Classe d'efficacité énergétique:  Chauffage des espaces : Produit / Système conforme à la directive 2010/30/EU et à la réglementation EU 811/2013

Solutions de chauffage sur mesure et service après-vente d'une source unique



Tranquillité d'esprit avec ELCO. Marque établie à travers l'Europe depuis plus de 85 ans, ELCO offre à ses clients confort, efficacité et fiabilité, pour toute la durée de vie du système de chauffage. Les systèmes de chauffage modernes exigent une technologie sophistiquée et des dispositifs électroniques complexes. De la première consultation à un entretien continu, toutes les solutions de

chauffage sont accompagnées d'un service de première classe et d'une assistance après-vente. À travers les conseils et l'entretien pour le démarrage ainsi que le suivi en ligne, une assistance technique est fournie 24h/24, 365 jours par an afin de s'assurer que les systèmes de chauffage des clients fonctionnent de manière fiable et efficace.